




KONFERENCJA METODYCZNA:
**HISTORIA LOKALNA JAKO
KLUCZ DO WŁASNEJ TOŻSAMOŚCI**





**CENTRUM ROZWOJU
EDUKACJI WOJEWÓDZTWA
ŁÓDZKIEGO W SIERADZU:
[HTTPS://CRESIERADZ.EDU.PL](https://cresieradz.edu.pl)**





**MUZEUM ZIEMI WIELUŃSKIEJ -
[HTTPS://MUZEUM.WIELUN.PL](https://muzeum.wielun.pl)**



Historia lokalna jako klucz do własnej tożsamości



PREZENTACJA ZESPOŁU DORADCÓW METODYCZNYCH CREWŁ W SIERADZU



Historia lokalna jako klucz do własnej tożsamości



- Renata Błaszczyk - doradca metodyczny doradztwa zawodowego - rblaszczyk@cresieradz.edu.pl
- Grzegorz Czachorowski- doradca metodyczny fizyki - gczachorowski@cresieradz.edu.pl
- Karolina Frejek - doradca metodyczny historii - kfrejek@cresieradz.edu.pl
- Marlena Karaś - doradca metodyczny kształcenia specjalnego - mkaras@cresieradz.edu.pl



Historia lokalna jako klucz do własnej tożsamości



- Ewa Masierowska - doradca metodyczny plastyki - emasierowska@cresieradz.edu.pl
- Sylwester Płachta - doradca metodyczny informatyki - splachta@cresieradz.edu.pl
- Wioleta Skorek - doradca metodyczny religii - wskorek@cresieradz.edu.pl
- Anna Zalewska - doradca metodyczny języka angielskiego - azalewska@cresieradz.edu.pl



Historia lokalna jako klucz do własnej tożsamości



- Małgorzata Kazimierczak - doradca metodyczny geografii - mkazimierczak@cresieradz.edu.pl
- Dorota Żuberek - doradca metodyczny matematyki - dzuberek@cresieradz.edu.pl
- Małgorzata Żuchowska - doradca metodyczny języka polskiego - mzuchowska@cresieradz.edu.pl



Historia lokalna jako klucz do własnej tożsamości



LAUR PRZEWODNIKA - propozycja konkursu

Przewodnik metodyczny

- Przykłady dobrych praktyk,
- Zastosowanie sztucznej inteligencji,
- Podążanie ścieżką w grupie uświadomionych umiejętności kluczowych,
- Stosowanie strategii indywidualizacji kształcenia,
- ale przede wszystkim zlokalizowanie tych wszystkich aspektów w środowisku lokalnym szkoły.





Konkurs Laur Przewodnika Odkrywcy – cele



Konkurs jest wsparciem dla uczniów w zakresie kształtowania umiejętności poszukiwania, prezentowania i promowania zasobów środowiska lokalnego w innowacyjny sposób.

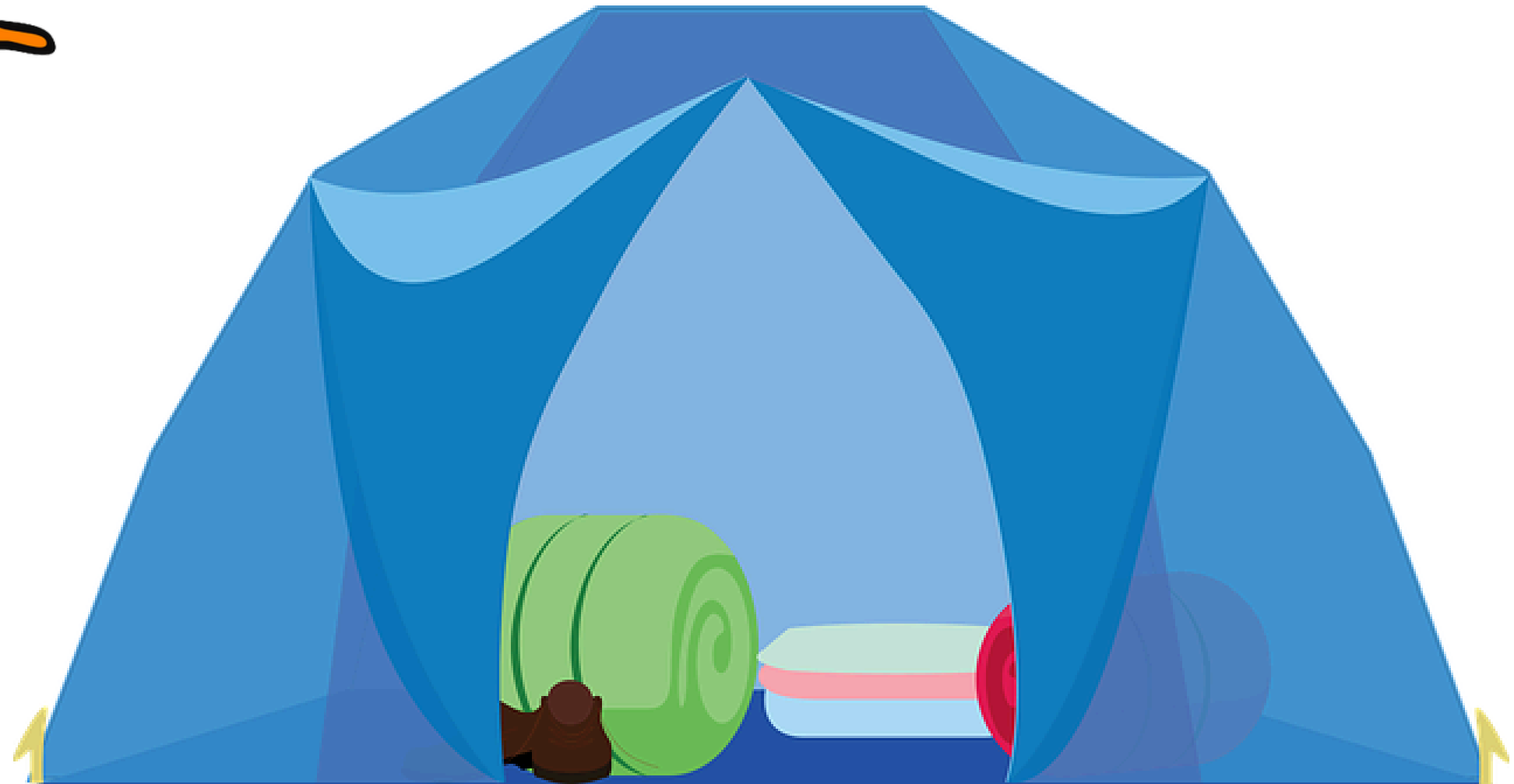
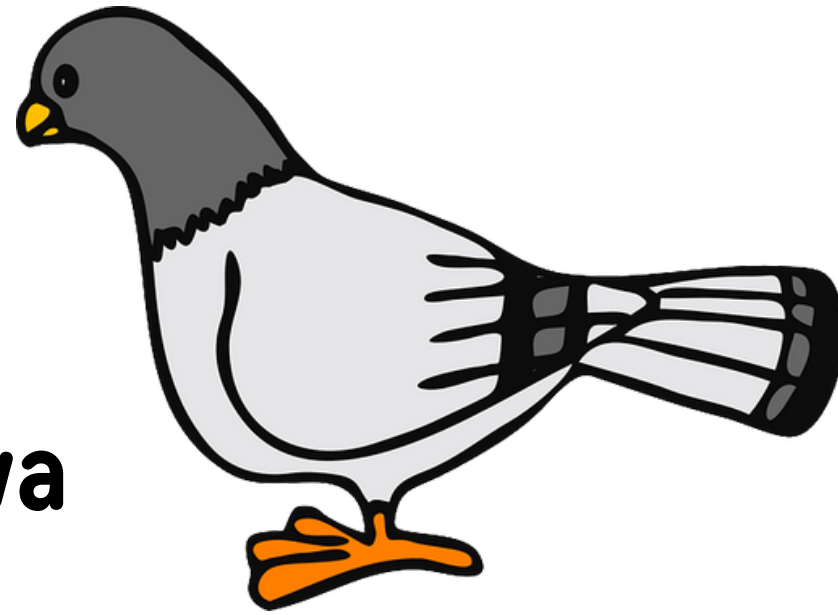
Jego cele to:

- rozwijanie zainteresowań dzieci i młodzieży w zakresie identyfikowania i promowania lokalnych zasobów środowiska rozumianych wielowymiarowo,
- pobudzenie twórczej wyobraźni,
- rozwijanie umiejętności artystycznych, planistycznych, komunikacyjnych i prezentacyjnych,
- doskonalenie umiejętności posługiwania się technologią informacyjno-komunikacyjną.



Formy do wyboru w konkursie

- **Wycieczka** – quest.
- **Publikacja internetowa** – przewodnik.
- **Opowieść** – podcast.



Quest



- powinien być opracowany w wersji elektronicznej. Można wybrać dowolną technikę. Praca konkursowa powinna zawierać pliki tekstowe do wydrukowania w formacie Oraz pliki dźwiękowe z nagrałymi tekstami wierszowanymi prowadzącymi drogą, którą powinien się udać uczestnik Questu.

Publikacja internetowa

- powinna mieć charakter przewodnika o określonej tematyce czyli zawierać odnośniki do opisów i bogatego materiału ilustracyjnego miejsc, ludzi, wydarzeń których dotyczy. Koniecznie musi dotyczyć wybranych aspektów środowiska lokalnego. Przewodnik po ... np. nazwach lokalnych pól, lasów i charakterystycznych miejsc, mapa tylko nasza, (w Chojnen – na w Stawiszczu – na Smugu, w Dąbrowie Wielkiej – na Paszkacu, w lesie na Papierni, na Jeziórku itp.) Praca powinna być przygotowana do opublikowania na stronie internetowej, blogu itp. Praca powinna być oddana w formie



Opowieść



- **Opowieść** – podcast – nagranie dźwiękowe z efektami oddającymi lokalne np. piosenki, powiedzenia, odgłosy śpiewu ptaków, lub dźwięki wydawane przez zwierzęta lub towarzyszące różnym wydarzeniom.

Dlaczego tak?

- Dla każdego coś jego
- Partnerstwo nauczyciela i ucznia
- Rodzina i sąsiedzi zaangażowani w przedsięwzięcie
- Nieoczywiste w oczywistym z punktu widzenia różnych pokoleń
- Strategia niedopowiedzeń – strefą rozwoju
- Inspirujące początki – atrakcyjne wątki
- ...





Historia lokalna jako klucz do własnej tożsamości



ZASOBY ZESZYTU METODYCZNEGO



Historia lokalna jako klucz do własnej tożsamości



ZESZYT METODYCZNY

https://cresieradz.edu.pl/wp-content/uploads/2023/12/zeszyt_metodyczny.pdf



Historia lokalna jako klucz do własnej tożsamości



Zasoby zeszyty metodycznego:

1. Stary i nowy Złoczew – społeczność żydowska w Złoczewie

<https://padlet.com/kfrejek/spacer☰po-starym-i-nowym-z-oczewie-i4jvkee3auqjykie>

2. Stara i nowa Warta – społeczność żydowska w Warcie

<https://padlet.com/kfrejek1/stara-i☰nowa-warta-up92574k246370yu>

3. Questing – „Na szlaku romańskim ze św. Urszulą” link:

<https://docs.google.com/document/d/1joVOpaRzjmDVbu2v9WxDKcc0lfXoSgeh6cJ4mk23KRw/edit?usp=drivesdk>

4. Konkurs inny niż zwykle – Laur przewodnika odkrywcy

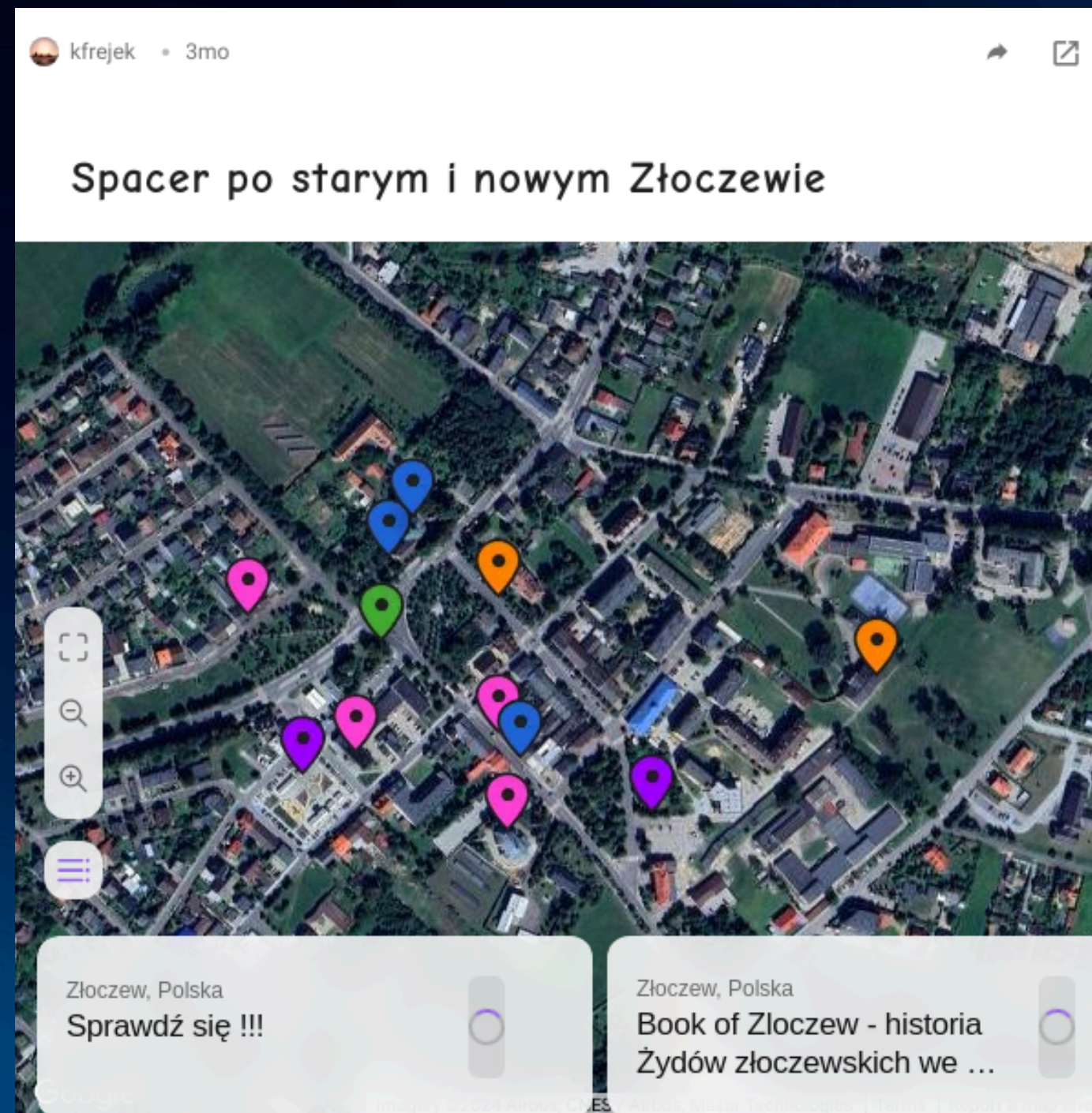
5. Zduńska Wola – miasto tkaczy <https://padlet.com/annakowalczyk8/zdu-ska-wola-miasto☰tkaczy-m4t1p4p9tj8sgdsr>



Historia lokalna jako klucz do własnej tożsamości



Stary i nowy Złoczew





Historia lokalna jako klucz do własnej tożsamości



Stara i nowa Warta – społeczność żydowska w Warcie

kfrejek1 + 1 • 14d

Stara i nowa Warta

CRE **województwo łódzkie** **Urząd Województwa Łódzkiego**

Prezentujemy zasób materiałów, który przedstawia Wartę z perspektywy minionych wydarzeń i przeszłości, która pozostawiła swój trwały ślad.

Przedwojenny targ w Warcie

Eliasz Laskowski - ostatni rabin warciański z synem Herszem

Cmentarz żydowski

sztetl.org.pl

Cmentarze żydowskie w Polsce: najważniejsze informacje

Hersz Laskowski, poniżany przez okupantów niemieckich.

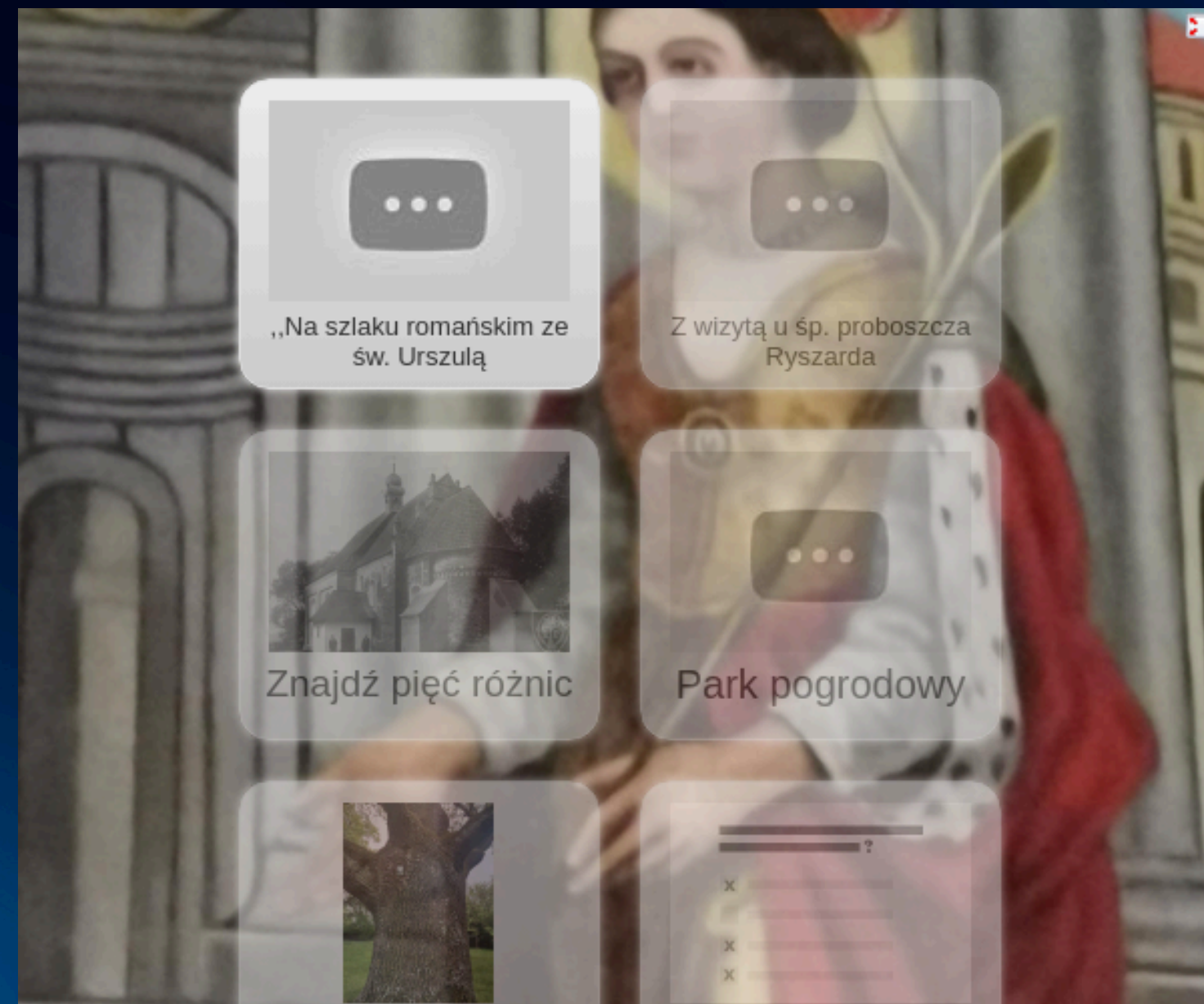
Muzeum byłego niemieckiego Obozu Zagłady Kulmhof w



Historia lokalna jako klucz do własnej tożsamości

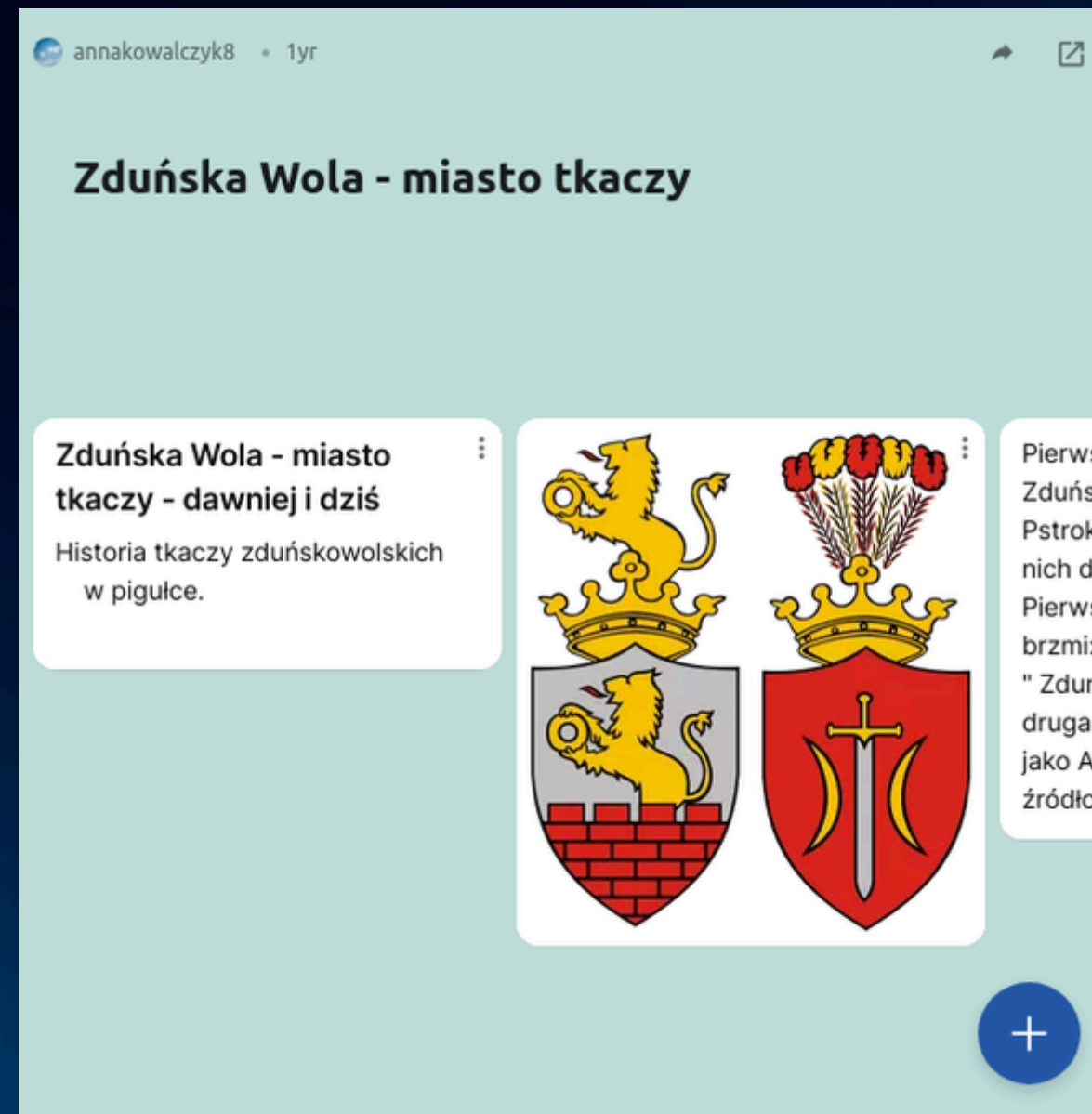


Questing – „Na szlaku romańskim ze św. Urszulą”





Zduńska Wola – miasto tkaczy





Historia lokalna jako klucz do własnej tożsamości



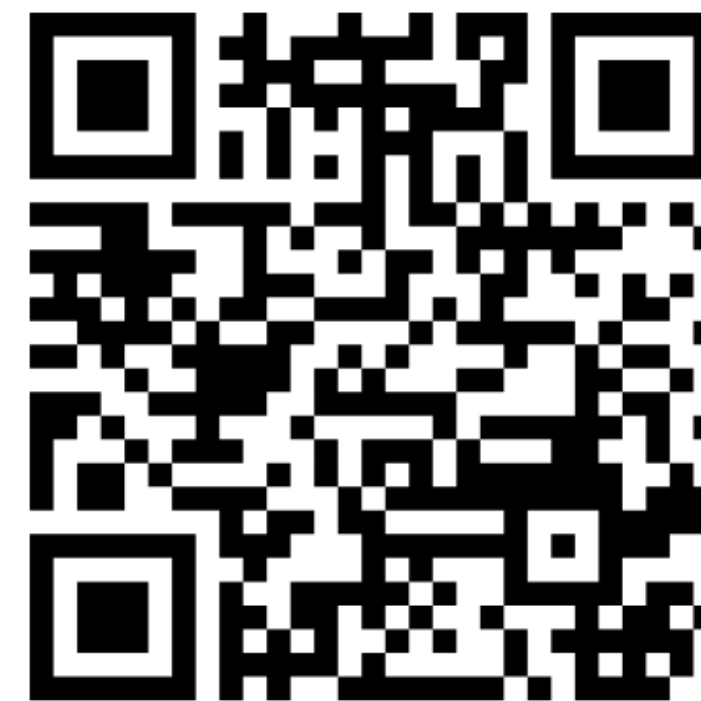
menti.com

KOD:
4867 4758

Wejdź na stronę [menti.com](https://www.menti.com) | i użyj kodu 4867 4758

Słowo nie lubiane przez nauczycieli

....





Historia lokalna jako klucz do własnej tożsamości



INNOWACJA PEDAGOGICZNA JAKO PROPOZYCJA WSPÓŁPRACY DLA SZKÓŁ W NOWYM ROKU SZKOLNYM 2024/2025



Historia lokalna jako klucz do własnej tożsamości



INNOWACJA

aktualizacja, funkcjonalizacja, modernizacja, reforma,
udogodnienie, udoskonalenie, ulepszenie, ułatwienie,
unowocześnienie, usprawnienie, uwspółcześnienie,
nowelizacja, przebudowa, racjonalizacja, reorganizacja,
polepszenie, poprawa, uproszczenie, uszlachetnienie,
zmiana na lepsze, działalność racjonalizatorska,
eksperymentatorstwo, innowacyjność, modyfikacja,
nowatorstwo, racjonalizatorstwo, wynalazczość



Historia lokalna jako klucz do własnej tożsamości



INNOWACJA

- To robienie czegoś innego lub robienie czegoś inaczej.
- To zmiana naszego postępowania, która prowadzi do tego, że pewne rzeczy zaczynamy robić inaczej lub w ogóle zaczynamy robić rzeczy, na które wcześniej się nie decydowaliśmy.
- To każde nowatorskie rozwiązanie programowe, organizacyjne lub metodyczne, które ma na celu poprawę jakości pracy.



Historia lokalna jako klucz do własnej tożsamości



RODZAJE INNOWACJI PEDAGOGICZNYCH:

- **programowa**
- **metodyczna**
- **organizacyjna**
- **mieszana, np. programowo - metodyczna**



Historia lokalna jako klucz do własnej tożsamości



JAKIE KORZYŚCI MOGĄ WYNIKAĆ Z DZIAŁAŃ INNOWACYJNYCH?

- dla szkoły
- dla ucznia
- dla nauczyciela



Historia lokalna jako klucz do własnej tożsamości



DZIAŁANIE INNOWACYJNE POWINNO BYĆ:

- **celowe** – ma jasno określone efekty, które można dzięki niemu uzyskać
- **planowe** – zawiera przemyślany harmonogram działań i czynności
- **zorganizowane** – przewiduje potrzebne zasoby, ludzi i środki
- **kontrolowane** – ma określony sposób ewaluacji



Historia lokalna jako klucz do własnej tożsamości



INNOWACJA - wymagania formalne

- Szkoła samodzielnie podejmuje decyzję, jakie innowacje będzie realizowała.
- Zasady i warunki wprowadzania innowacji pedagogicznych określa dyrektor. On też podejmuje decyzję o tym, czy dana innowacja spełnia wymagania i czy można rozpocząć jej realizację.
- Decyzje w sprawie sposobu opisywania innowacji, jej zatwierdzania oraz realizacji są indywidualną decyzją danej placówki oświatowej.



Historia lokalna jako klucz do własnej tożsamości



DOKUMENTACJA INNOWACJI

- **Opis innowacji**
- **Zgłoszenie innowacji**
- **Ewaluacja i podsumowanie**



Historia lokalna jako klucz do własnej tożsamości



NASZE PROPOZYCJE



Historia lokalna jako klucz do własnej tożsamości



MOJE MIASTO (MOJA MIEJSCOWOŚĆ) I OKOLICA W HISTORII I LEGENDZIE

- **Głównym celem innowacji jest rozwijanie u uczniów postaw patriotycznych związanych z tożsamością regionalną poprzez poznanie swojego regionu i jego historii.**



Historia lokalna jako klucz do własnej tożsamości



Cele szczegółowe innowacji:

- poznawanie własnego regionu, tj. historii, dziedzictwa kulturowego, środowiska przyrodniczego, tradycji, jako części Polski i Europy,
 - dostrzeganie piękna najbliższej okolicy, jej walorów turystycznych i krajoznawczych,
 - kształtowanie poczucia przynależności do środowiska szkolnego, regionalnego,
 - kształtowanie postaw patriotycznych związanych z tożsamością regionalną,
- przygotowanie do dojrzałego życia w strukturach regionalnych, narodowych, państwowych i europejskich,
 - upowszechnienie zdrowego stylu życia i aktywności fizycznej oraz podnoszenie sprawności fizycznej,
 - rozbudzanie zainteresowania turystyką,
- kształtowanie pozytywnego wizerunku rzemiosła i wykwalifikowanej pracy zawodowej związanej z historią regionu,
 - promowanie aktywności, wyobraźni i kreatywności uczniów oraz ich zdolności artystycznych,
 - poszerzenie wiedzy z różnych dziedzin życia społecznego, gospodarczego i kulturalnego,
 - poprawa atrakcyjności zajęć edukacyjnych,
 - rozwijanie umiejętności pracy w zespole, budowanie więzi koleżeńskich,
 - wspomaganie rodziny i szkoły w procesie wychowania.



Historia lokalna jako klucz do własnej tożsamości



Głównym założeniem innowacji jest przekazanie dzieciom podstawowej wiedzy o ich małej ojczyźnie, o jej historii, położeniu geograficznym, zabytkach, tradycjach, walorach turystycznych.

Adresatami mogą być uczniowie kl. I -VIII, jak również uczniowie szkół ponadpodstawowych.



Historia lokalna jako klucz do własnej tożsamości



Propozycje działań:

1. **Opowiadanie twórcze związane z legendą dotyczącą Twojej miejscowości.**
2. **Prezentacja multimedialna na temat, np.:**
 - Znani wielunianie i ich krótkie biografie,
 - Śladami wieluńskich Żydów.
3. **Odkrywanie znaczenia herbów Twojej miejscowości/gminy/powiatu, np. w formie gazetki.**
4. **Wystawa Moja miejscowość na starych pocztówkach – przy współpracy np. z muzeum.**
5. **Konkurs fotograficzny – Piękno i walory turystyczne mojej miejscowości.**
6. **Konkurs literacki – Tragiczne losy Wielunia – opowiadanie twórcze z dawnych lat.**
7. **Konkurs plastyczny – Dawne zawody w moim regionie w wizji artystycznej.**
8. **Historia wieluńskiej kolejki wąskotorowej – wystawa zdjęć, gazetka, prezentacja.**
9. **Rajd rowerowy szlakiem najciekawszych miejsc w Twojej okolicy.**
10. **Prezentacja multimedialna na temat Moja szkoła dawniej i dziś.**



Historia lokalna jako klucz do własnej tożsamości



Zapraszamy do współpracy

**Zespół doradców metodycznych
CREWŁ w Sieradzu**